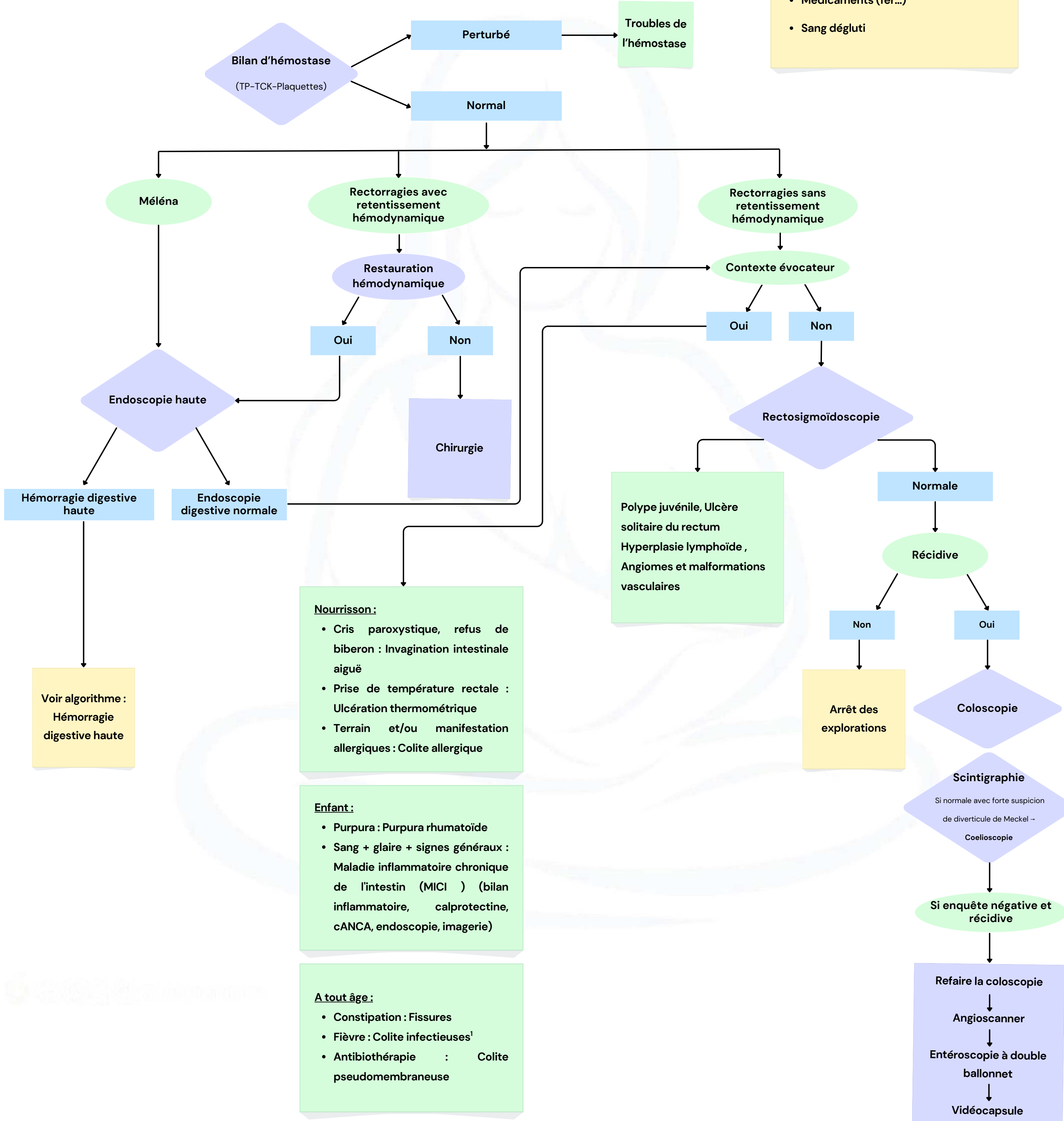


Hémorragie digestive basse chez le nourrisson et l'enfant

Eliminer les diagnostics différentiels :

- Aliments (betteraves, chocolat noir...)
- Médicaments (fer...)
- Sang dégluti



Nourrisson :

- Cris paroxystique, refus de biberon : Invagination intestinale aiguë
- Prise de température rectale : Ulcération thermométrique
- Terrain et/ou manifestation allergiques : Colite allergique

Enfant :

- Purpura : Purpura rhumatoïde
- Sang + glaire + signes généraux : Maladie inflammatoire chronique de l'intestin (MICI) (bilan inflammatoire, calprotectine, cANCA, endoscopie, imagerie)

A tout âge :

- Constipation : Fissures
- Fièvre : Colite infectieuses¹
- Antibiothérapie : Colite pseudomembraneuse

1. Salmonella, Shigella, Campylobacter, Yersinia, E.coli, Klebsiella Oxytoca, Clostridium, CMV

Références :

- Strate LL, Gralnek IM. ACG clinical guideline: management of patients with acute lower gastrointestinal bleeding. Am J Gastroenterol 2016; 111:755.
- P AH Soune, M Barthelet. Hémorragie digestive basse : algorithme de prise en charge. Acta Endosc 2015
- Thomson M, Tringali A, Dumonceau JM, et al. Pediatric Gastrointestinal Endoscopy: European Society of Pediatric Gastroenterology Hepatology and Nutrition (ESPGHAN) and European Society of Gastrointestinal Endoscopy (ESGE) Guidelines. J Pediatr Gastroenterol Nut 2017; +64:133-53.